

サプラスクエア 1 2 5 区画のご案内



株式会社 新都市ライフホールディングス
店舗開発部

TEL.03 (5323) 2007 FAX.03 (5323) 2004
〒163-1328

東京都新宿区西新宿6丁目5番1号 新宿アイランドタワー28階
<http://www.nul.co.jp/>

施設概要

サプラスクエア コンセプト

龍ヶ崎市と共に地域生活拠点として、買物だけではなく、
すべてワンストップで一つの街のように過ごせる滞在型の地域密着ライフアクションSC

SAPLA SQUARE

居場所 学び 交流 暮らし 遊び 食 子育て 創作 健康

★ 現在位置

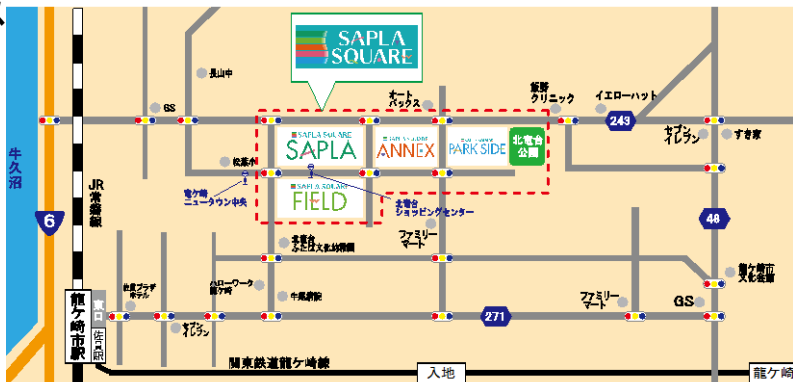


施設概要 (現況)

■施設概要

- ◆所在地：茨城県龍ケ崎市小柴5丁目1番2
- ◆名称：サプラスクエア サプラ
- ◆営業時間：10:00～20:00 ※一部店舗異なる
- ◆店舗数：約50店舗
- ◆アクセス：JR常磐線「龍ケ崎市駅」よりバス5分
- ◆駐車場：収容台数 約1,600台
- ◆駐輪場：収容台数 約300台
- ◆面積：約19,000㎡ (IY部分)
約10,000㎡ (専門店部分)
約38,580㎡ (延床面積)
- ◆売上：年間約70億円想定 (2026年度)
(サプラスクエア全体) 年間約120億円想定 (2026年度)

◆アクセス



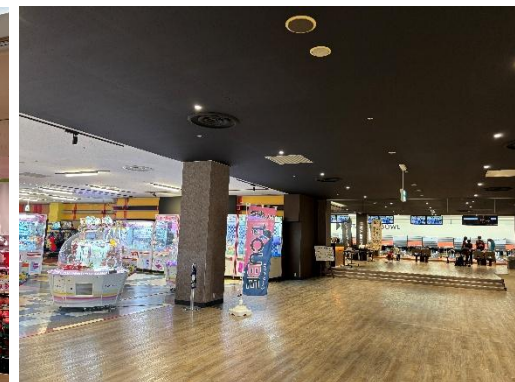
「お車」でお越しの場合

- ・圏央道「牛久阿見IC」から約20km (約30分)
- ・県道48号～中根台4丁目交差点左折

「電車」でお越しの場合

- ・JR龍ケ崎市駅東口より路線バスで約5分
 - ・「ニュータウン長山行き」、「久保代行き」、「総合運動公園行き」 竜ヶ崎ニュータウン中央下車
- ※10:00～16:00については、「ニュータウン長山行き」がございません。

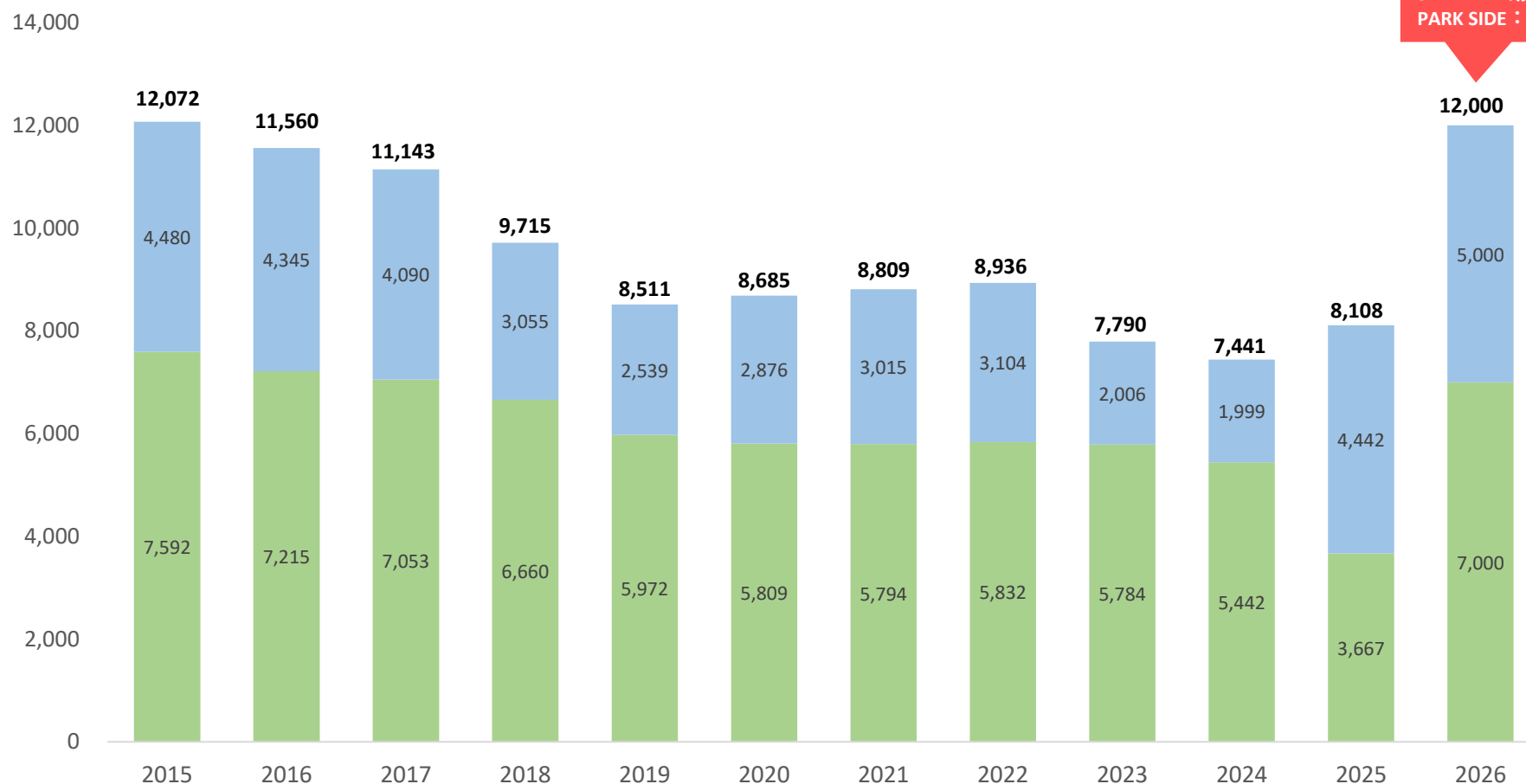
■施設写真 ※現況



売上推移（サプラスクエア・サプラスクエア サプラ）

■ SAPLA ■ ANNEX・PARK SIDE

単位：百万円



目標数値
SAPLA：IY跡開業
PARK SIDE：ベルク開業

販売促進活動（2024～2025年度実施内容）

■集客イベント&シーズン販促

サプライズバザール

人気のキッチンカーや手作り雑貨が大集合!!
SAPLA IS BAZAAR
5.17 10:00-16:00
会場：パークサイド特設会場

人気キッチンカーグルメと手づくり雑貨が大集合!
SAPLA IS BAZAAR
お散歩がてらお立ち寄りください。

5/18 10:00-16:00
会場：パークサイド特設会場(北電台公園隣り)

クラフト & グルメの祭典 and more...

あそびの学校

子どもたちの主体性を認め、家庭でもなく、家庭でもない
第三のコミュニティ
「あそびの学校」
ってなあに?
つくる喜び・集う楽しさ!

あそびの学校は、子ども達の主体性を認め、学校でもなく、家庭でもない第三のコミュニティの場をつくることを目的としています。

開催日時：13時から15時30分

AS+BIN+GAKKO space
あそびの学校
4/29(火祝)開催
【エジプト】ユニークなピラミッド型の小物入れ

開催場所：サブモール1階 サウスコート
参加対象：4歳～小学生
参加人数：先着順(定員30名)
受付時間：13時から開場直前まで
開始時間：13時30分～15時30分



みずみずランド あそべる水族館

あそべる水族館
2025夏
今だけ! 夏限定企画!

2025年 7/12(土)・7/13(日)
10:00~17:00 (入場1人1,000円)

あそべる水族館 楽しめ方

ちやちやクーチエ

ハンドメイド作家・飲食店約40店が集まるマルシェで楽しもう!
ちやちやクーチエ
4.19
10:00-16:00

会場：サブモール1F フェスタコート-光のモール

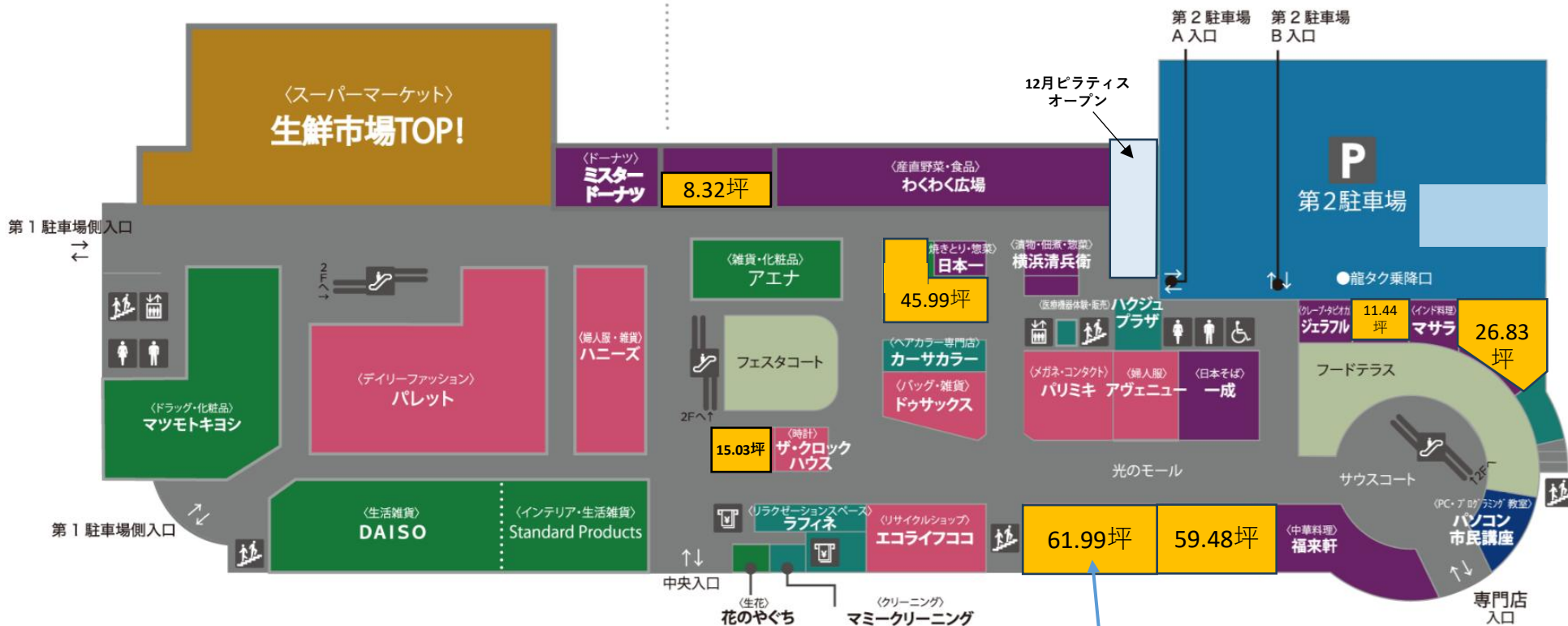
ちやちやクーチエのお買い物スタンプ「かえるボン」を集めて
ハズレ無しの抽選にチャレンジ!
ちやちやクーチエ
8.24
10:00-16:00

サブモール1F フェスタコート-光のモール

1階

● 生鮮市場TOP! ●

● サプラモール ●

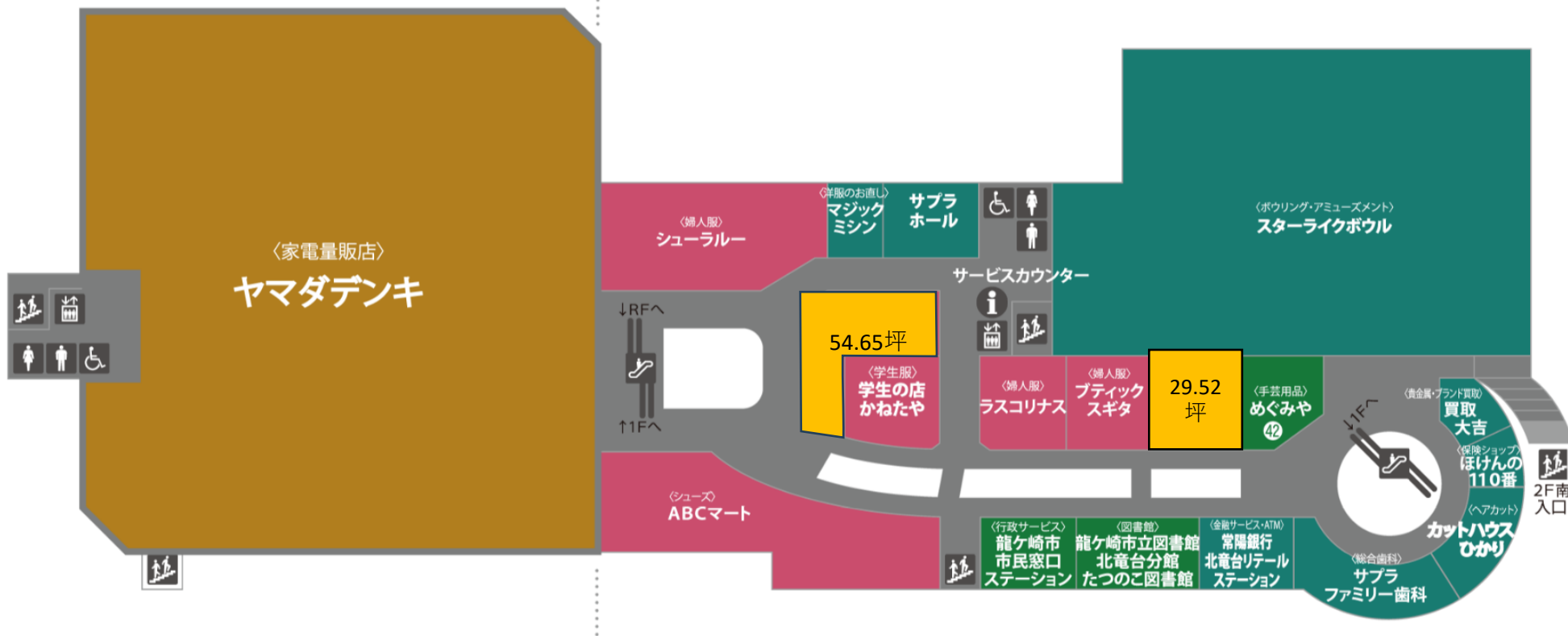


募集区画

空き区画

● ヤマダデンキ ●

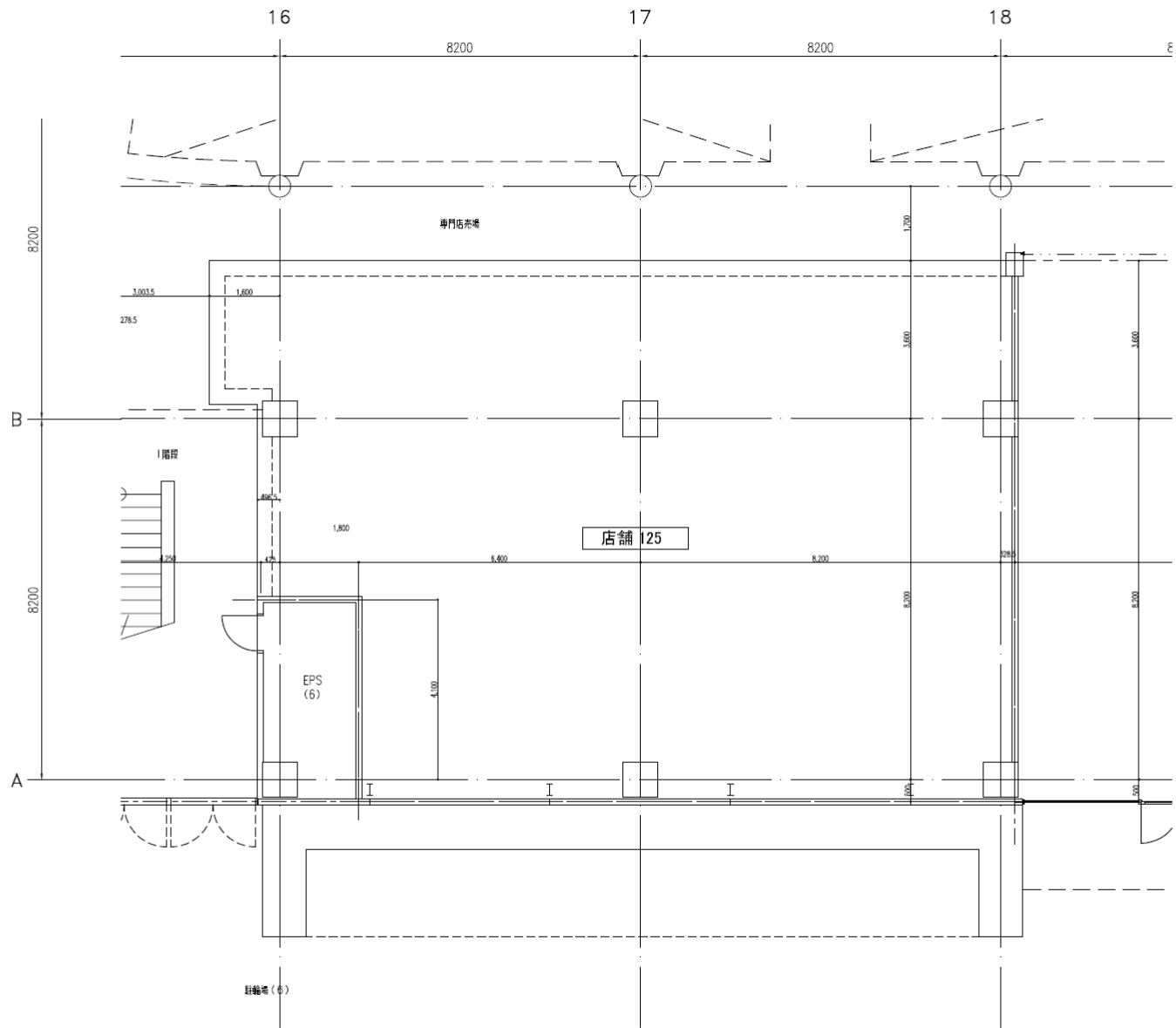
● サプラモール ●



空き区画

出店基本条件（概要） ※諸条件は協議可能です

- ・ 区画位置・・・125区画
- ・ 賃貸面積・・・204.95m²/ 61.99坪
- ・ 契約形態・・・定期建物賃貸借契約
- ・ 契約期間・・・～2032年3月末まで（協議可）
- ・ 賃料・・・月額403,000円（税別）@6,500円/坪
- ・ 共益費・・・月額217,000円（税別）@3,500円/坪
- ・ 敷金・・・月額賃料＋共益費の12か月分
- ・ 引渡し時期・・・応相談（既存店営業中の為、2025年冬頃を予定）
- ・ 引渡し状態・・・引渡し状態応相談 ※解約時スケルトン
- ・ 賃貸借区画内の電気料金・・・当社による按分請求に基づく（実費＋手数料。賃料と別途。）
- ・ 店舗会費・・・10,000円／月額
- ・ 販促費・・・売上の1%相当額
- ・ ポイントカード・・・100円につき1円負担
- ・ 売上金管理・・・あり。端末貸与代月額10,000円（税別）※その他消耗品負担あり
- ・ クレジット・・・施設端末使用（手数料率別途通知）
- ・ 両替機使用料・・・有料
- ・ 従業員用駐車場・・・1台4,000円/月（税別）※任意
- ・ 従業員用ロッカー・・・1台1,000円/月（税別）※任意
- ・ 中途解約違約金・・・敷金の30%
- ・ 解約予告期間・・・6ヶ月前となります。
- ・ お引き渡し状態・・・協議。原則スケルトン。居抜き協議可
- ・ 連帯保証人・・・必要（免除条件あり）
- ・ その他・・・詳細は別途「基本条件書」の通り



店舗	
区画番号	125
FL(A工事)	-3
FL(基準)	±0
天井高(基準)	CH=3.000
面積(m ²)	204.95㎡
面積(坪)	61.99坪

【区画写真】

