

貸店舗(一部)

《相模原it's 1階 102・103区画》

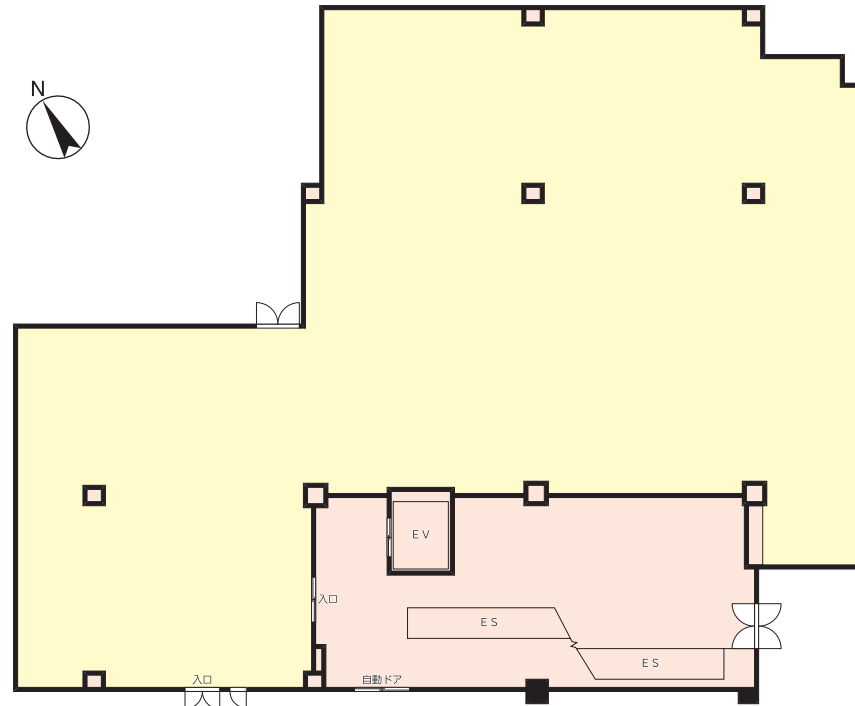
ACCESS

J R 横浜線「相模原」駅 徒歩 **1** 分
 J R 相模線「南橋本」駅 徒歩 **25** 分
 J R 横浜線「矢部」駅 徒歩 **23** 分



J R 相模原駅直結のショッピングセンターです。専用の出入口もありますので、8時～21時まで営業可能です。(施設全体は10時～21時)

ACCESS MAP



賃料: **1,371,857**円(税込)
 共益費: **774,463**円(税込)

【物件概要】

所在地 / 相模原市中央区相模原1丁目1番地
 交通 / J R 横浜線「相模原」駅徒歩1分・J R 相模線「南橋本」駅徒歩25分・J R 横浜線「矢部」駅徒歩23分
 構造規模 / 鉄骨造5階建1階部分
 用途地域 / 商業地域
 使用部分面積 / 537.55㎡(162.60坪)
 築年月 / 1998年6月
 現況 / 使用中
 引渡し / 予定 2024年9月上旬
 来客者向け駐車場 / 257台(屋上)
 ロケーション / 駅または駅ビル
 前テナント業種 / 病院・クリニック(透析クリニック)
 外装・設備 / 看板取付スペースあり



【賃貸条件】

礼金: なし 保証金: なし
 敷金: 賃料、共益費の12カ月
 契約期間: 5年(定期借家)※応相談

【その他の費用】

- ① 店舗会費
- ② 賃貸借物件において使用する電気、上下水道、冷暖房の使用料(実費)
- ③ 空調機器(賃貸借物件内の室内機に接続された室外機を含む)の保守・点検整備等に要する費用
- ④ 賃貸借物件の営業時間外使用に係わる費用等
- ⑤ 店舗看板等に係る費用(有償看板あり)
- ⑥ 中途解約時には敷金の30%が違約金として必要です(保証会社利用時は賃料3カ月分)
- ⑦ 解約時は6カ月前の予告が必要です
- ⑧ 契約には連帯保証人または保証会社の利用が必要です

* 図面と現況が異なる場合は現況を優先します。



東京都知事免許(7)第73471号
 (公社)東京都宅地建物取引業協会会員

株式会社 新都市ライフホールディングス

〒163-1328 東京都新宿区西新宿六丁目5番1号
 新宿アイランドタワー28階
 ☎ 03 (5323) 2007
 F A X 03 (5323) 2004

客付会社様へ
A D 100%
 内見の際は事前にご連絡ください

手数料	客付手数料負担の割合	貸主	100%	借主	%
	客付手数料配分の割合	貸主	%	借主	100%
■取引態様: 貸主					
■情報公開日: 2024.7.30					